

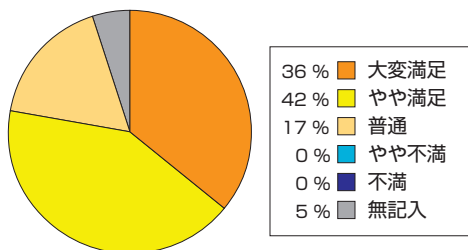
ラビット歯科 訪問診療 アンケート調査の結果



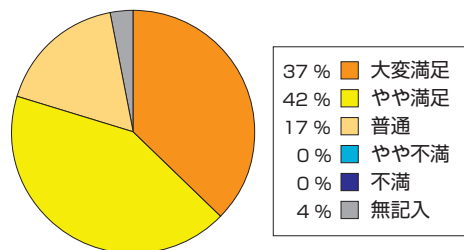
松戸
ラビット歯科

平成22年1～2月に在宅のケアマネージャー様、看護師様等に実施したアンケート調査をまとめたものです。
ご参照ください。

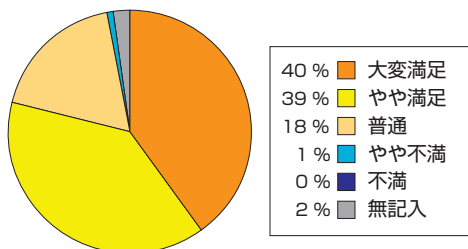
Q1 私ども ラビット歯科に対する
満足度を教えてください。



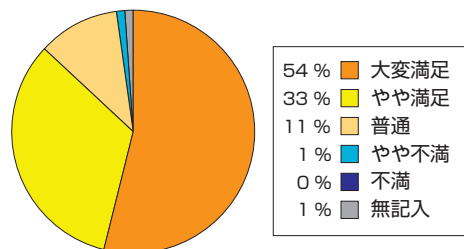
Q2 利用者様の反応はいかがですか？



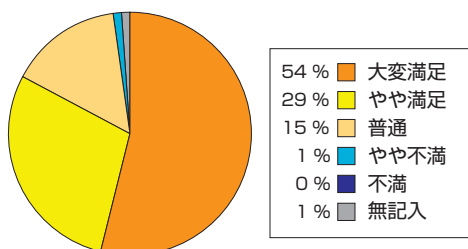
Q3 電話対応はいかがですか？



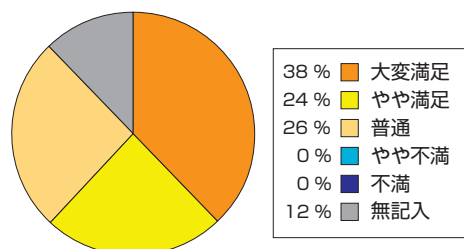
Q4 申込より対応の早さはいかがですか？



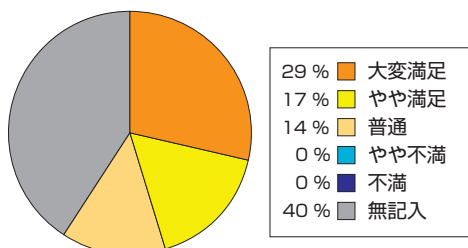
Q5 治療状況報告の分かり易さはいかがですか？



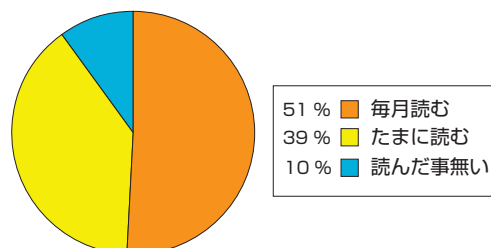
Q6 広報担当者の対応はいかがですか？



Q7 患者様のお宅等で、歯科医師・
スタッフに会った際の印象は？



Q8 ラビット通信を読んだことはありますか？



ご記入いただいたコメントを一部紹介いたします。

- ・いただいた通信はファイリングして参考にしています。
- ・認知症のある方へもきちんと対応できていてすごいと思う。毎回報告をいただけて参考になっています。
- ・ファイバースコープ検査など評価をいただけ、その後の指導もあり、家族も喜んでいました。今後もよろしくお願いいたします。
- ・治療方針がわかりにくい・ある利用者より「グローブのままあちこち触ったりそのまま口の中に手を入れられた」との訴えがありました。
- ・ほとんどの方は満足されておりますが、一部の方で1回の訪問でももう少し長く治療をして回数を少なくしてほしいとの意見がありました。